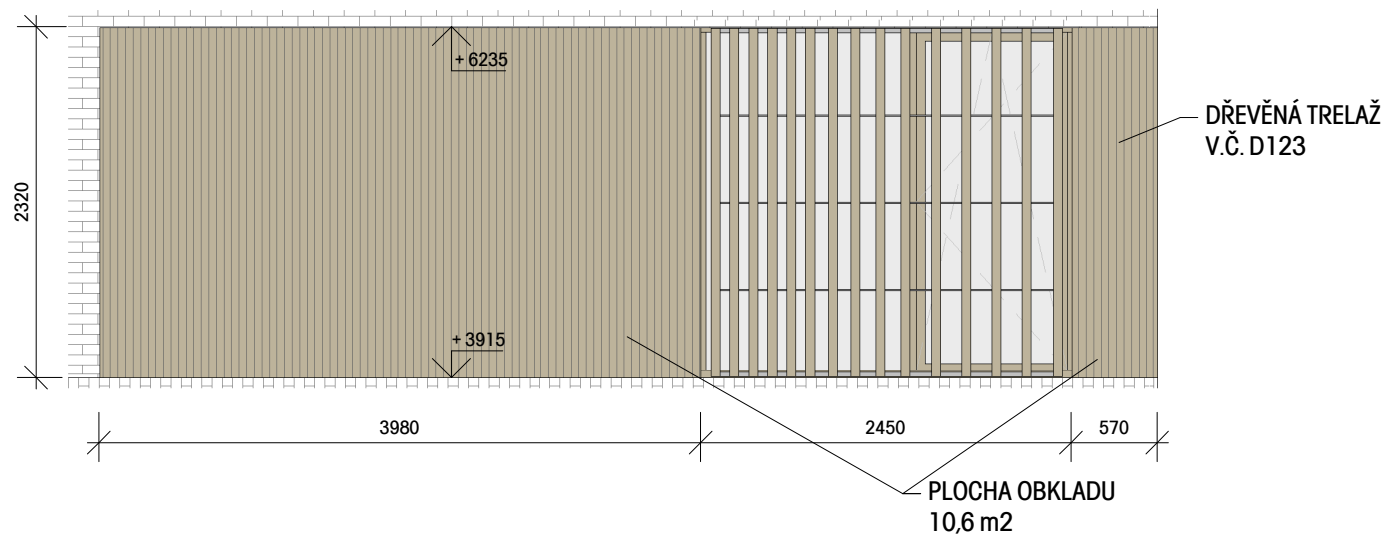
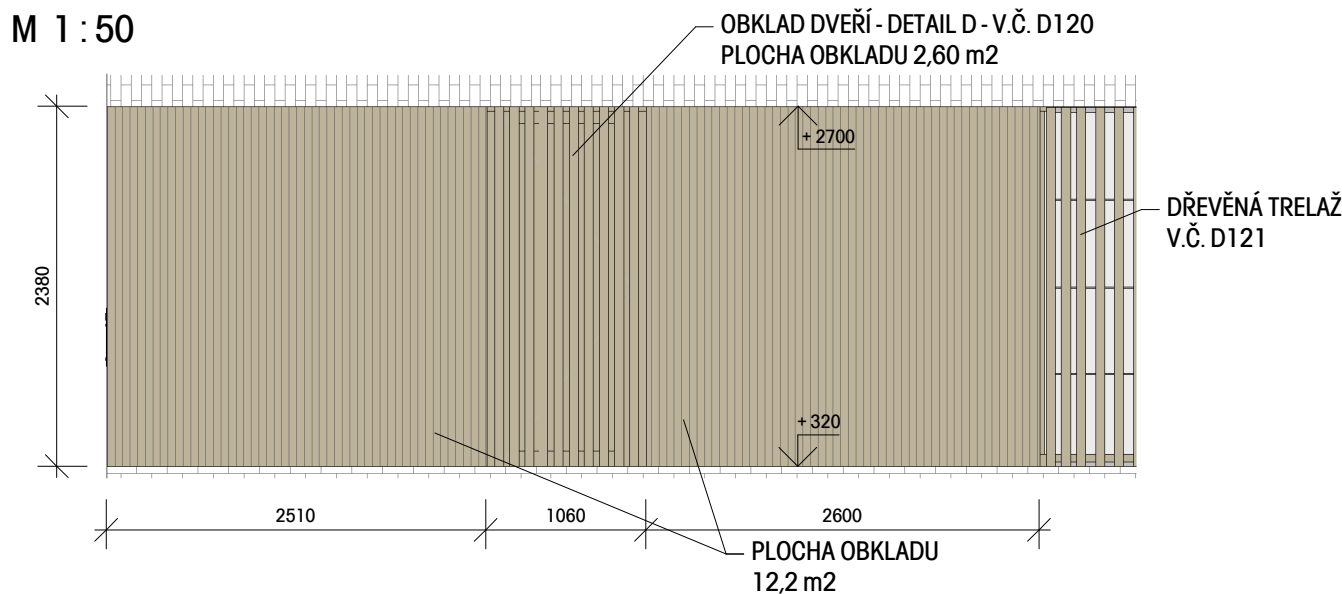


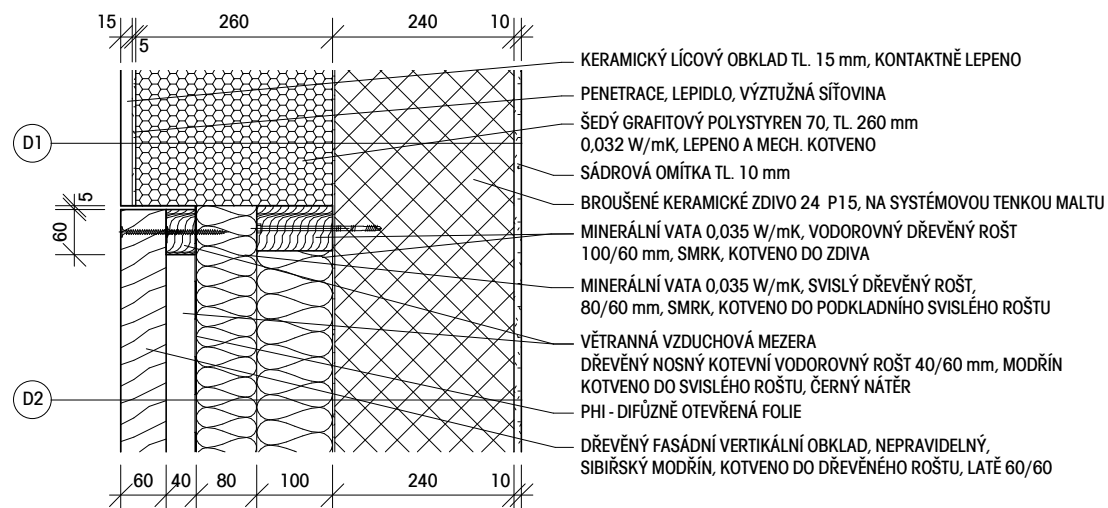
POHLED 1
M 1 : 50



POHLED 2
M 1 : 50



DETAIL C2 - ŘEZ SKLADBY
M 1:10



DETAIL C1- PŮDORYS SKLADBY
M 1:10

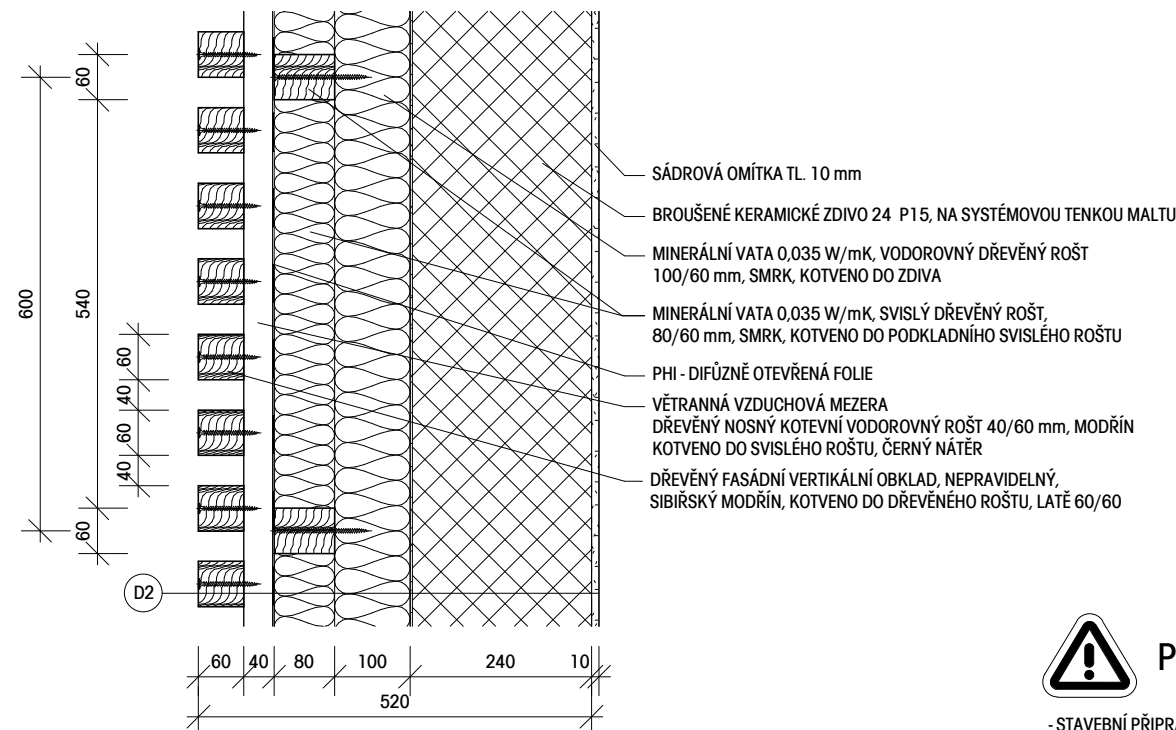


SCHÉMA 1.NP
M 1:100

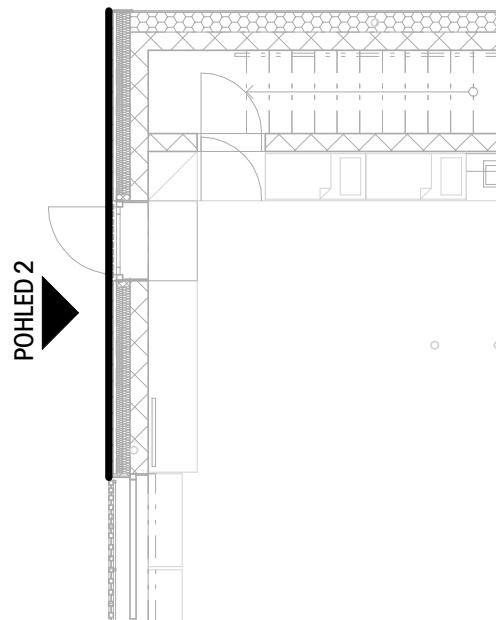
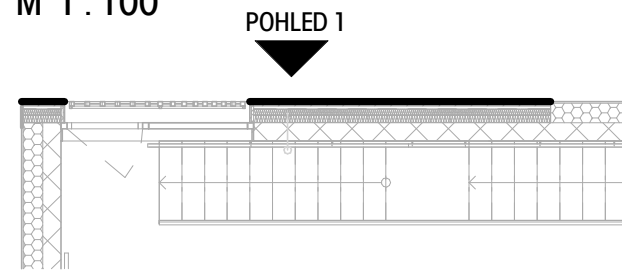


SCHÉMA 2.NP
M 1 : 100



VÝPIS PRVKŮ			
POPIS	ROZMĚRY (MM)	KS	POZNÁMKA
DŘEVĚNÝ VERTIKÁLNÍ FAŠÁDNÍ OBKLAD - SIBÍRSKÝ MODŘÍN	LATĚ 60/60 mm	25,50 m2	KOTVENO NEREZ VRUTY DO DŘEVĚNÉHO PODKLADNÍHO ROŠTU (ČERNÝ NÁTĚR)
JEDNÁ SE O ČISTOU VÝMĚRU NUTNO PŘIPOČÍTAT MNOŽSTVÍ NA PROŘEZY			



POZNÁMKA

- STAVEBNÍ PŘÍPRAVENOST A MONTÁŽ ROLETY PROVĚST DLE TECH. PODKLADŮ DODAVATELE
 - JAKÉKOLIV ZMĚNY PROTI PŘEVÁŽÍCÍ DOKUMENTACI NUTNO KONZULOVAT S GP
 - ROZMĚRY A VÝŠKY NUTNO PŘIZPŮBIT ÚDAJŮM ZJIŠTĚNÝM NA STAVENISTI
 - PŘI ZJIŠTĚNÍ ROZDÍLŮ NA STAVENISTI OPROTI PROJEKTOVÉ DOKUMENTACI, NUTNO KONTAKTOVAT GP
 - CĚLY DETAIL NUTNO REALIZOVAT DLE TECHNICKÝCH PODKLADŮ DODAVATELŮ DŘEVĚNÉ FASÁDY, OKEN, ROLET A PODHLADŮ
 - SPOJE DŘEVĚNÝCH A OCELOVÝCH PRVKŮ NUTNO ŘEŠIT DILENSKOU DOKUMENTACÍ DODAVATELE
 - NUTNO ZPRACOVAT PODROBNOU VÝROBNÍ DOKUMENTACI



ČTYŘSTĚN

S-JTSK / Bpv

$$0,000 = 235,660 \text{ m n.m.}$$

Zodpovědný projektant : Ing. Roman Koplík Brněnská 28, 664 51 Šlapanice e-mail. rkoplik@centrum.cz tel. 725 128 181	Vedoucí projektu : ČTYŘSTĚN s.r.o. Ing. arch. Milan Joja Husova 355/13, 602 00 Brno e-mail. joja@ctyrsten.eu tel. 731 842 430	Hlavní inženýr projektu : Ing. Roman Koplík Brněnská 28, 664 51 Šlapanice e-mail. rkoplik@centrum.cz tel. 725 128 181
Zpracoval / kreslil : Ing. Roman Koplík Kontroloval : Ing. arch. Milan Joja		

název stavby :

MS HUSOVA ŠLAPANICE

místo stavby :

k.ú. ŠLAPANICE U BRNA [762792]
č.parc. 2418

objednatel :

Město Šlapanice
 Masarykovo nám. 100/7, 664 51 Šlapanice



stupeň PD	DPS - dokumentace pro provedení stavby
datum	10/2021

zakázka č.	20_001
formátů A4	

část projektové dokumentace :	
D.1.1 - ARCHITEKTONICKO STAVEBNÍ ŘEŠENÍ	
stavební objekt :	
SO 02 - MATEŘSKÁ ŠKOLA	
název výkresu :	
DETAIL C - DŘEVĚNÝ OBKLAD	

měřítko	1 : 10, 1 : 50, 1 : 100
výkres č.	paré č.
D119	